

Prescription par délibération communautaire du :  
21/02/2017

Arrêt par délibération communautaire du :  
25/06/2019

Approbation par délibération communautaire du :

## 5.2 - PLAN DE ZONAGE EXTRAITS DES BOURGS ET VILLAGES

*Vu pour être joint à la délibération du Conseil  
Communautaire arrêtant le PLUi le 25 juin 2019*







## Légende :

✕✕ Limites communales

### Protections paysagères et/ou écologiques

■ Arbre protégé (L.151-23 CU)

◆ Mare à enjeux (L.151-23 CU)

— Haie ou alignement d'arbres protégés (L.151-23 CU)

■ Espace boisé classé (L.113-1 CU)

■ Espace écologique et/ou paysagé protégé (L.151-23 CU)

### Protections patrimoniales

★ Patrimoine bâti protégé (L.151-19 CU)

— Mur ou clôture protégés (L.151-19 CU)

— Cheminement piéton à préserver (L.151-19 CU)

### Prescriptions diverses

◆ Bâti susceptible de changer de destination (L.151-13 CU)

— linéaire commercial (L.151-16 CU)

■ Emplacement réservé (L.151-41 CU)

■ Secteur de taille et capacité d'accueil limitées (L.151-13 CU)

■ Secteur protégé en raison de la richesse du sol et du sous-sol (L.151-34 2° CU)

— Orientation d'aménagement et de programmation

### Informations et servitudes particulières:

Périmètre de protection des monuments historiques (catégorie AC1)

■ Classé

■ Inscrit

Inventaire des Zones humides -IDF- 2010

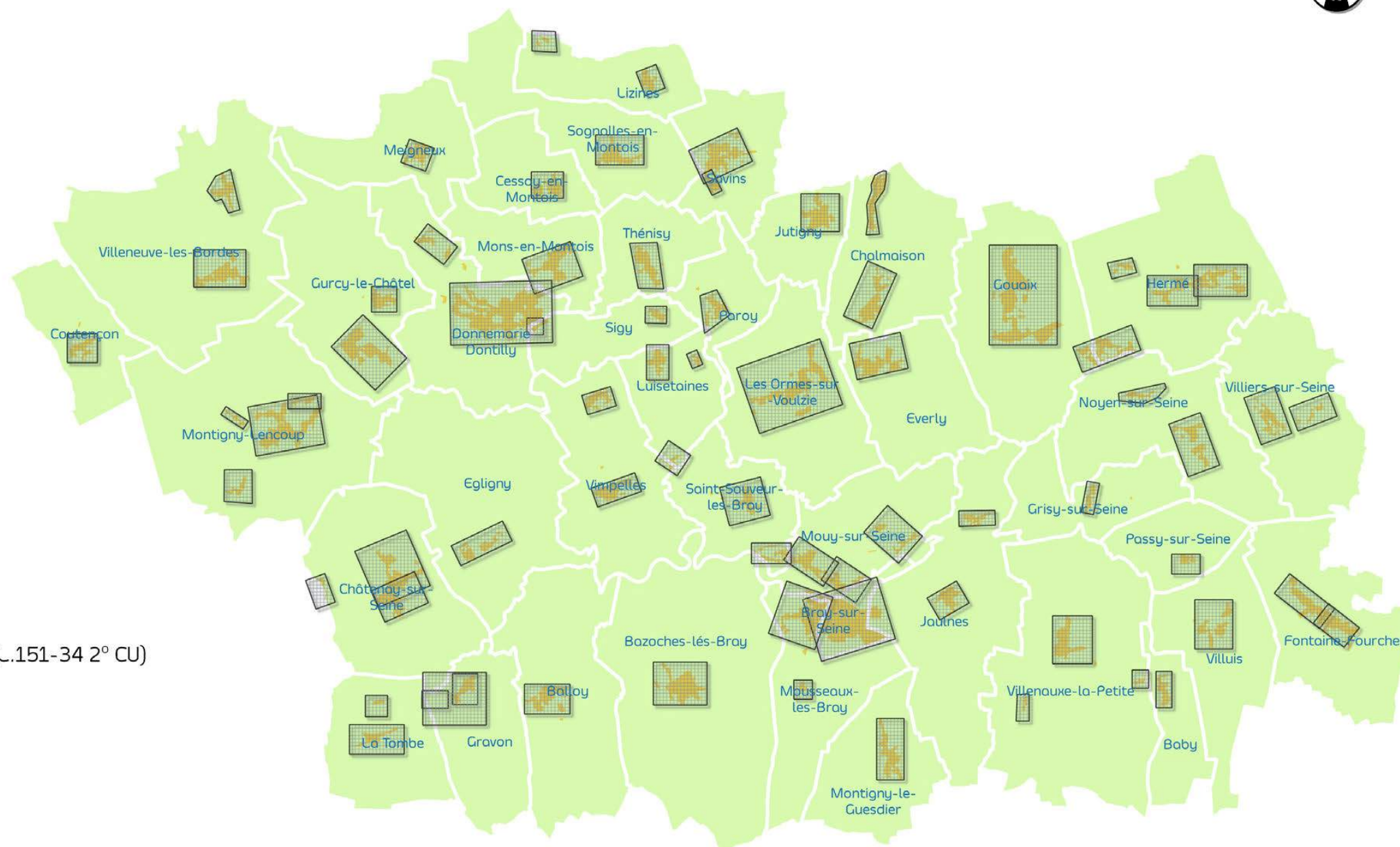
— Enveloppe d'alerte ZH: Classe 1 et 2 (Zones humides avérées)

— Enveloppe d'alerte ZH: Classe 3 (Présomption de zones humides)

Plus hautes eaux connues (PHEC) d'Île-de-France de 2004

■ Crue de la Seine 1910

■ Lisières de 50m autour des massifs boisés de plus de 100ha (inconstructibles) - SDRIF 2013



### Zones réglementaires

1AUB,a,b,c,d	N	UF
1AUF	Nca	Uj
1AUX,b,c	NL	UL,a,b
2AU,x	UA,a,b	UP,a
A	UB,a,b,c,d	UR
Ap	UC,a,b	UX,a,c

Les servitudes d'utilité publique sont décrites et cartographiées dans un dossier spécifique.





