

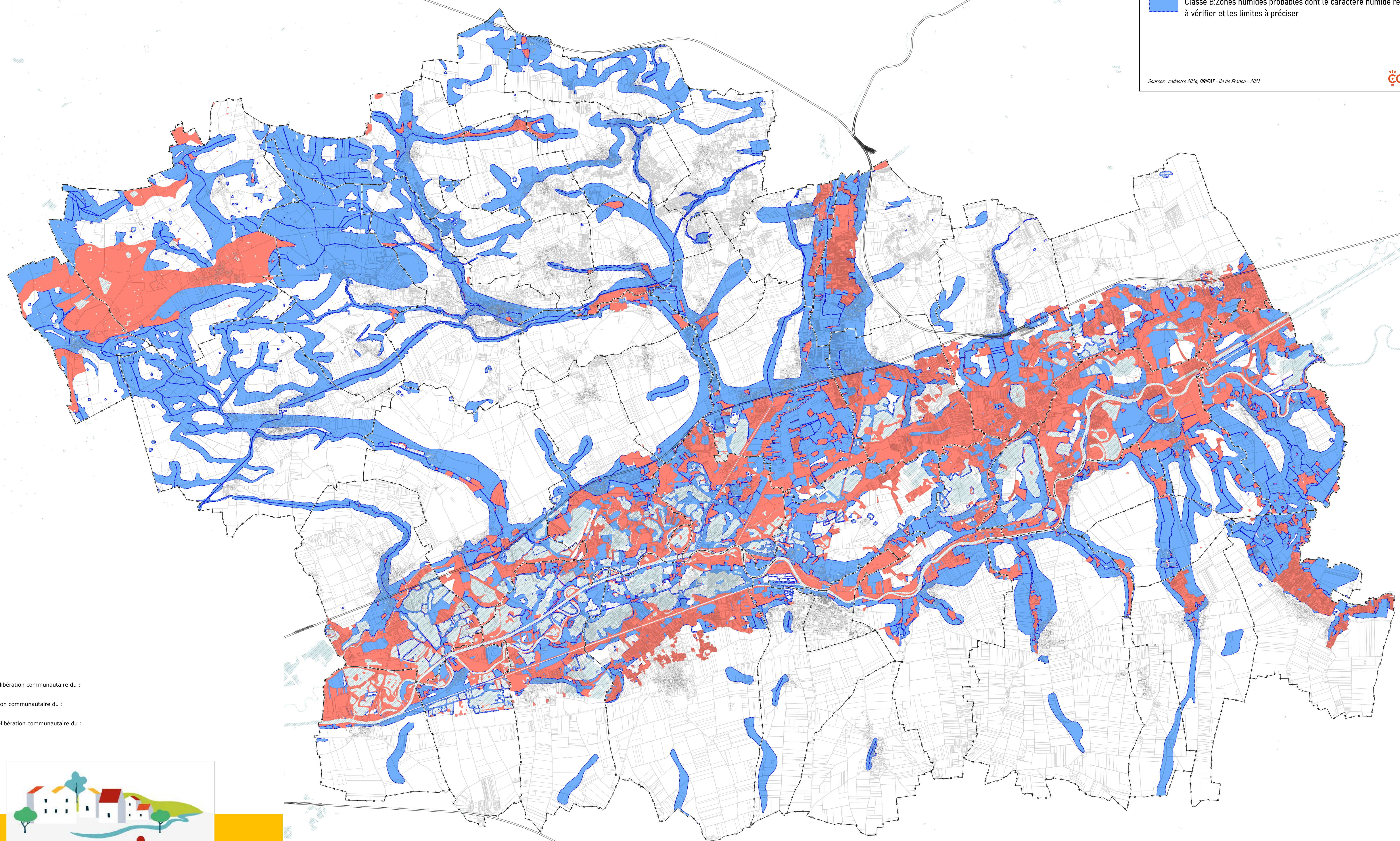


-  Classe A: Zones humides avérées dont les limites peuvent être à préciser.
-  Classe B: Zones humides probables dont le caractère humide reste à vérifier et les limites à préciser

Sources : cadastre 2024, DRIEAT - Ile de France - 2021



Prescription par délibération communautaire du :  
23/03/22  
Arrêt par délibération communautaire du :  
11/07/24  
Approbation par délibération communautaire du :



### 7.0 inventaire des zones humides