

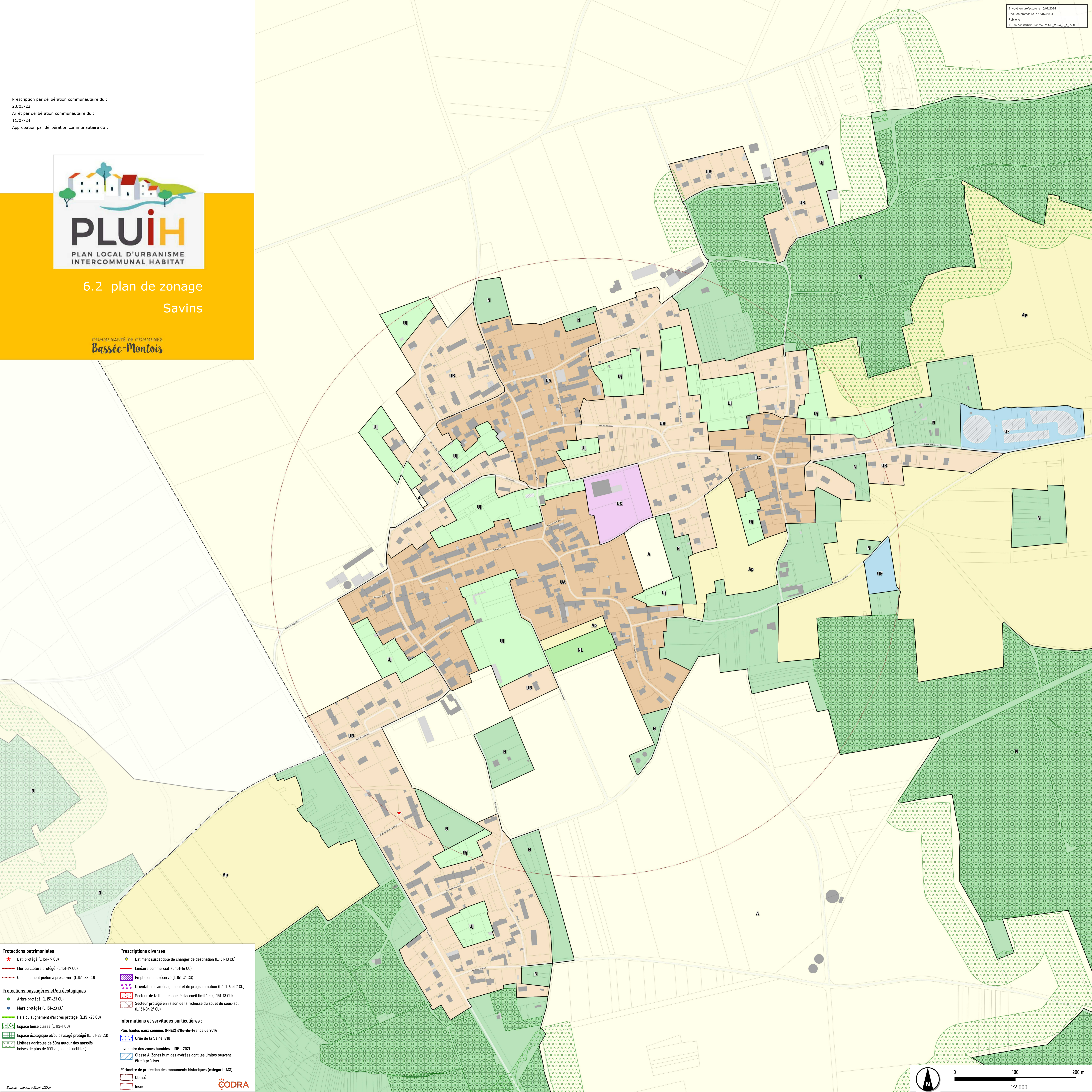
Prescription par délibération communautaire du :  
23/03/22  
Arrêt par délibération communautaire du :  
11/07/24  
Approbation par délibération communautaire du :



**PLUIH**  
PLAN LOCAL D'URBANISME  
INTERCOMMUNAL HABITAT

## 6.2 plan de zonage Savins

COMMUNAUTÉ DE COMMUNES  
**Bassée-Montois**



<b>Protections patrimoniales</b> <ul style="list-style-type: none"><li>★ Bâti protégé (L.151-19 CU)</li><li>— Mur ou clôture protégé (L.151-19 CU)</li><li>••••• Cheminement piéton à préserver (L.151-38 CU)</li></ul>	<b>Prescriptions diverses</b> <ul style="list-style-type: none"><li>◇ Bâtiment susceptible de changer de destination (L.151-13 CU)</li><li>— Linéaire commercial (L.151-16 CU)</li><li>■ Emplacement réservé (L.151-41 CU)</li><li>⚡ Orientation d'aménagement et de programmation (L.151-6 et 7 CU)</li><li>⊠ Secteur de taille et capacité d'accueil limitées (L.151-13 CU)</li><li>⊠ Secteur protégé en raison de la richesse du sol et du sous-sol (L.151-34 2<sup>e</sup> CU)</li></ul>
<b>Protections paysagères et/ou écologiques</b> <ul style="list-style-type: none"><li>● Arbre protégé (L.151-23 CU)</li><li>● Mare protégée (L.151-23 CU)</li><li>— Haie ou alignement d'arbres protégé (L.151-23 CU)</li><li>■ Espace boisé classé (L.113-1 CU)</li><li>■ Espace écologique et/ou paysagé protégé (L.151-23 CU)</li><li>■ Lisières agricoles de 50m autour des massifs boisés de plus de 100ha (inconstructibles)</li></ul>	<b>Informations et servitudes particulières :</b> <ul style="list-style-type: none"><li>■ Plus hautes eaux connues (PHEC) d'Île-de-France de 2014</li><li>■ Crue de la Seine 1910</li><li>■ Inventaire des zones humides - IDF - 2021</li><li>■ Classe A: Zones humides avérées dont les limites peuvent être à préciser.</li><li>■ Périmètre de protection des monuments historiques (catégorie ACI)</li><li>■ Classé</li><li>■ Inscrit</li></ul>

Source : cadastre 2024, DGFIP

