

Envoyé en préfecture le 15/07/2024  
Reçu en préfecture le 15/07/2024  
Publié le 15/11/2024  
ID : 1077-20240251-20240711-D\_2024\_5\_1\_5-DE

**Prescriptions diverses**

- ★ Bati protégé (L.151-19 CU)
- Mur ou clôture protégé (L.151-19 CU)
- Cheminement piéton à préserver (L.151-38 CU)
- ◆ Batiment susceptible
- Linéaire commercial
- Emplacement réservé (L.151-41 CU)
- ◆ Orientation d'aménagement et de programmation (L.151-6 et 7 CU)
- Secteur de taille et capacité d'accueil limitées (L.151-13 CU)
- Secteur protégé en raison de la richesse du sol et du sous-sol (L.151-34 2° CU)

**Protections paysagères et/ou écologiques**

- Arbre protégé (L.151-23 CU)
- Mare protégée (L.151-23 CU)
- Haie ou alignement d'arbres protégé (L.151-23 CU)
- Espace boisé classé (L.113-1 CU)
- Espace écologique et/ou paysagé protégé (L.151-23 CU)
- Lisières agricoles de 50m autour des massifs boisés de plus de 100ha (inconstructibles)

**Informations et servitudes particulières :**

**Plus hautes eaux connues (PHEC) d'Île-de-France de 2014**

- Crue de la Seine 1910

**Inventaire des zones humides - IDF - 2021**

- Classe A: Zones humides avérées dont les limites peuvent être à préciser.

**Périmètre de protection des monuments historiques (catégorie AC1)**

- Classé
- Inscrit

Source : cadastre 2024, DDFIP

Prescription par délibération communautaire du :  
23/03/22  
Arrêt par délibération communautaire du :  
11/07/24  
Approbation par délibération communautaire du :

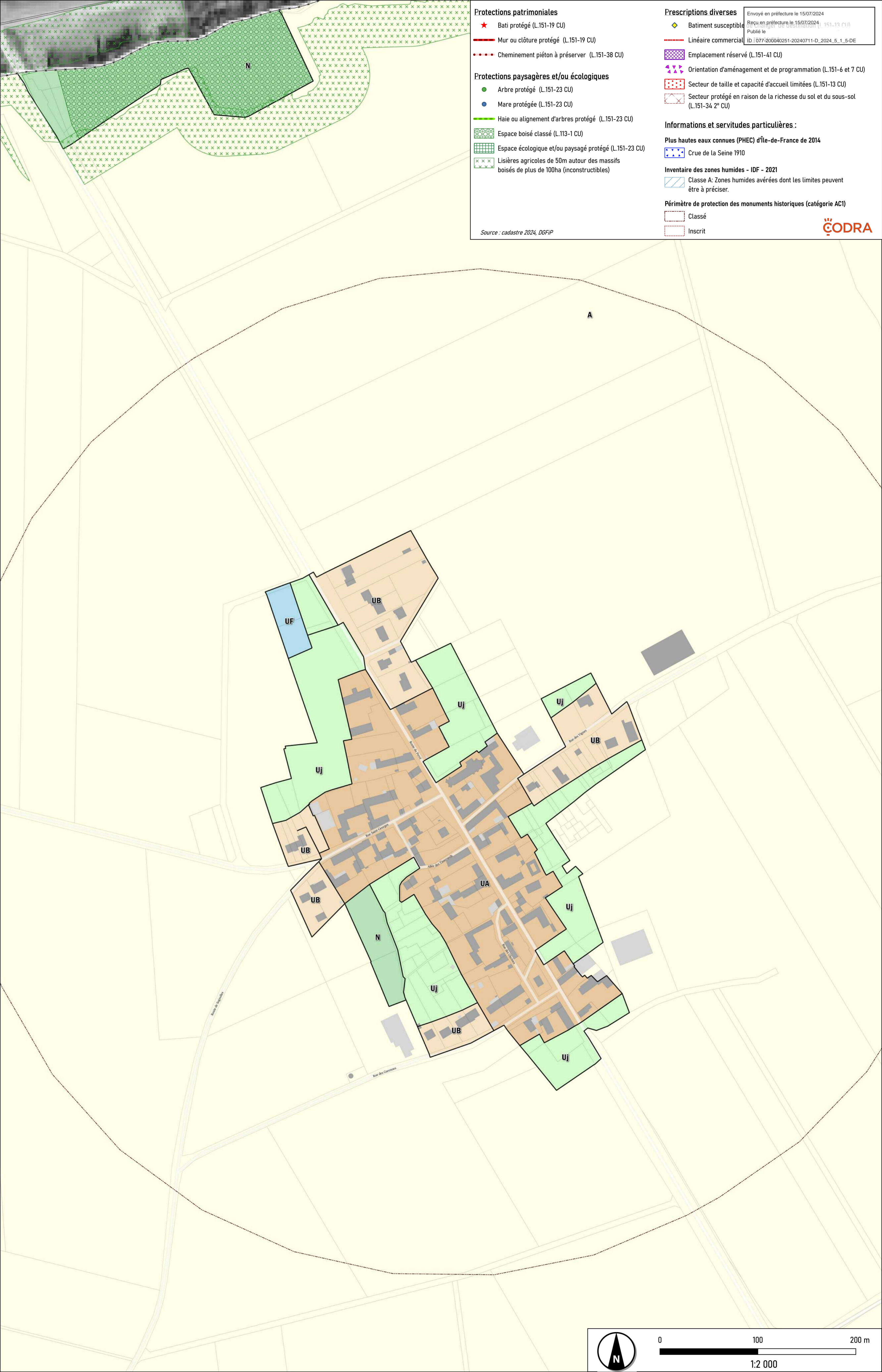
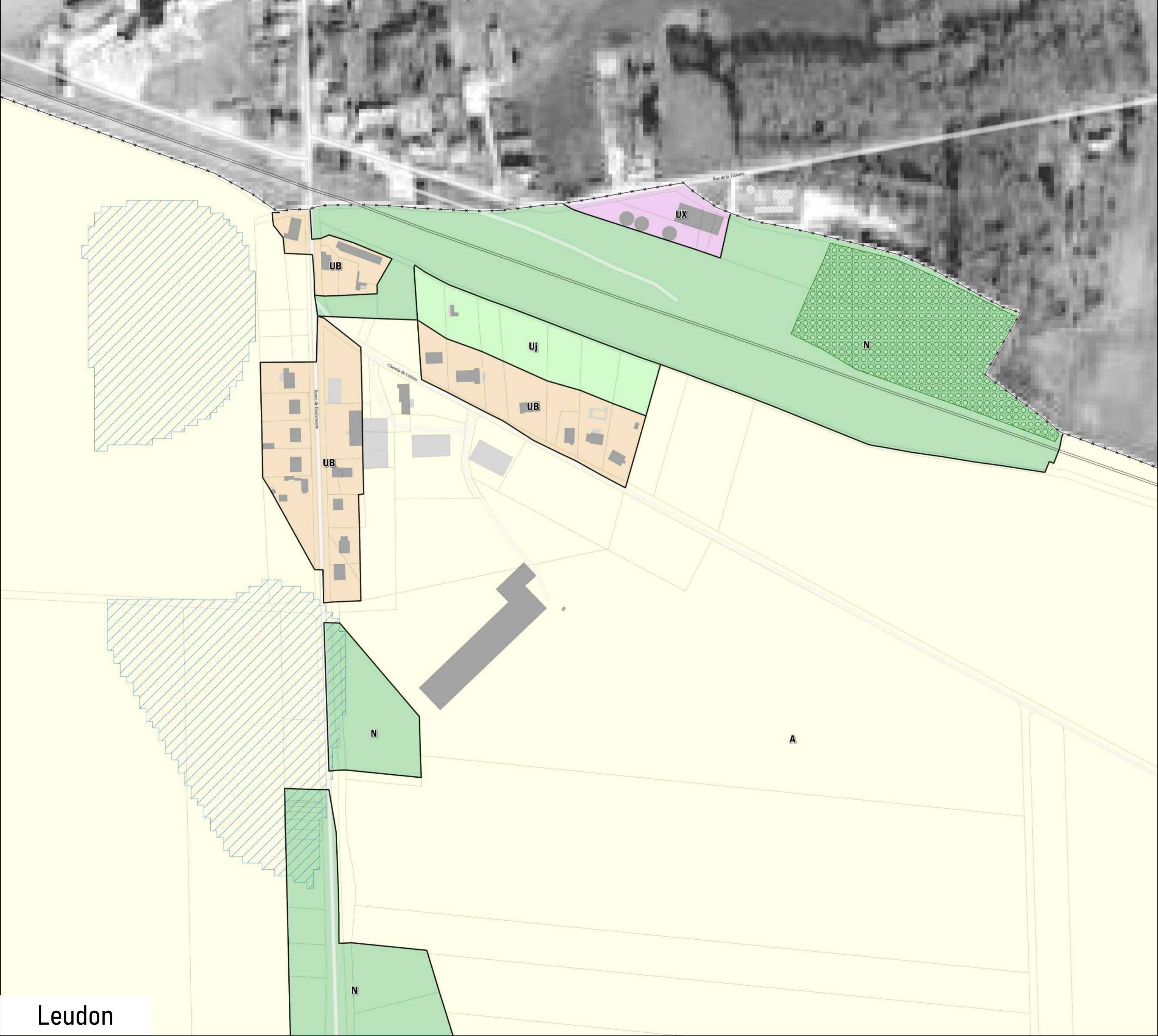


**PLUIH**  
PLAN LOCAL D'URBANISME  
INTERCOMMUNAL HABITAT

6.2 plan de zonage

Lizines  
Leudon

COMMUNAUTÉ DE COMMUNES  
*Bassée-Montois*



Leudon

