


Protections patrimoniales	Prescriptions diverses
★ Bati protégé (L.151-19 CU)	◊ Bâtiment susceptible de changer de destination (L.151-14 CU)
— Mur ou clôture protégé (L.151-19 CU)	— Linéaire commercial (L.151-14 CU)
⋯ Cheminement piéton à préserver (L.151-38 CU)	◻ Emplacement réservé (L.151-41 CU)
Protections paysagères et/ou écologiques	◻ Orientation d'aménagement et de programmation (L.151-6 et 7 CU)
● Arbre protégé (L.151-23 CU)	◻ Secteur de taille et capacité d'accueil limités (L.151-13 CU)
● Mare protégée (L.151-23 CU)	◻ Secteur protégé en raison de la richesse du sol et du sous-sol (L.151-34 2 ^e CU)
— Haie ou alignement d'arbres protégé (L.151-23 CU)	
◻ Espace boisé classé (L.113-1 CU)	
◻ Espace écologique et/ou paysagé protégé (L.151-23 CU)	
◻ Lisières agricoles de 50m autour des massifs boisés de plus de 100m (inconstructibles)	

Source: cadastre 2024, DGFIP

Informations et servitudes particulières :
Plus hautes eaux connues (PHEC) d'Ile-de-France de 2014
Crus de la Seine 1910
Inventaire des zones humides - IDF - 2021
Classe A: Zones humides avérées dont les limites peuvent être à préciser.
Périmètre de protection des monuments historiques (catégorie AC)
◻ Classé
◻ Inscrit

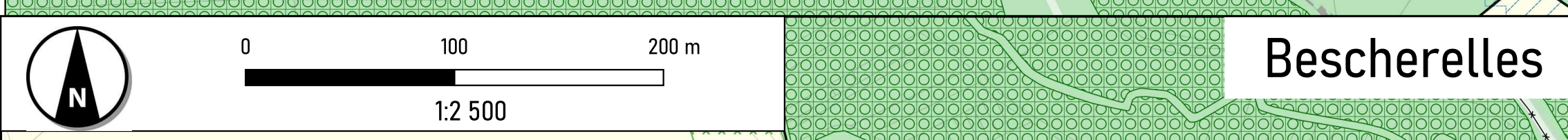
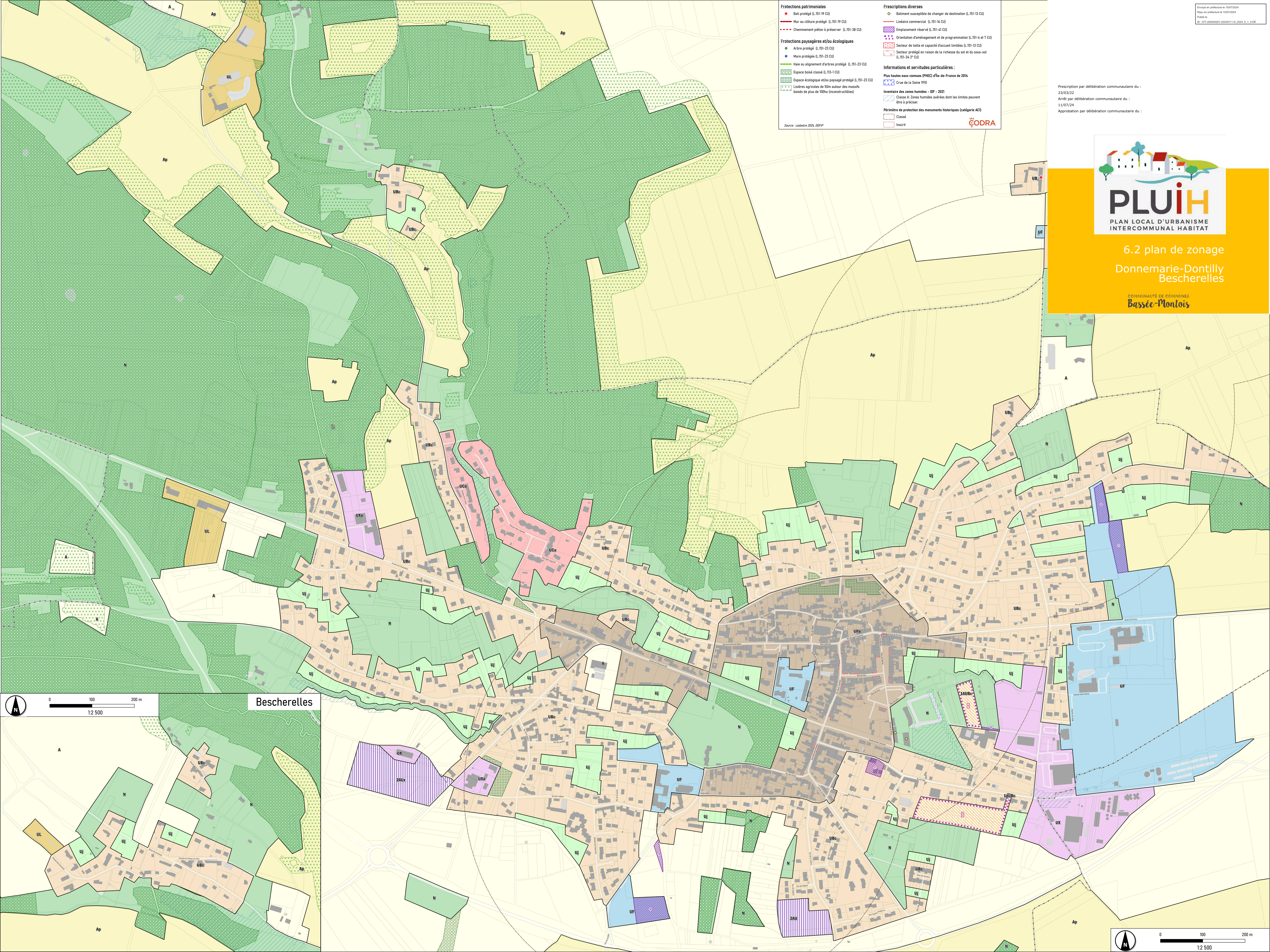


Prescription par délibération communautaire du :
23/03/22
Arrêt par délibération communautaire du :
11/07/24
Approbation par délibération communautaire du :



6.2 plan de zonage
Donnemarie-Dontilly
Bescherelles

COMMUNAUTÉ DE COMMUNES
Bassée-Montois



Bescherelles

