

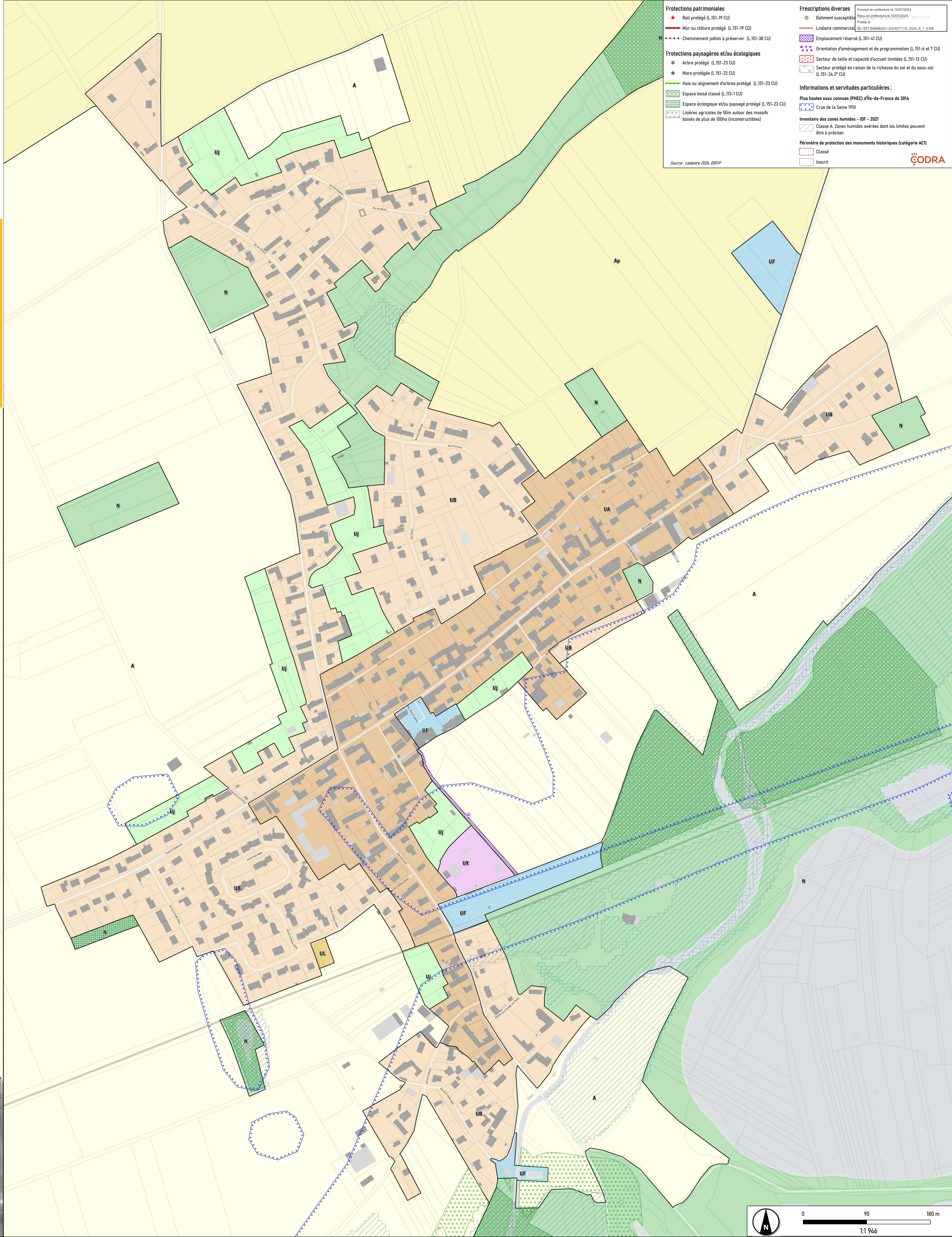
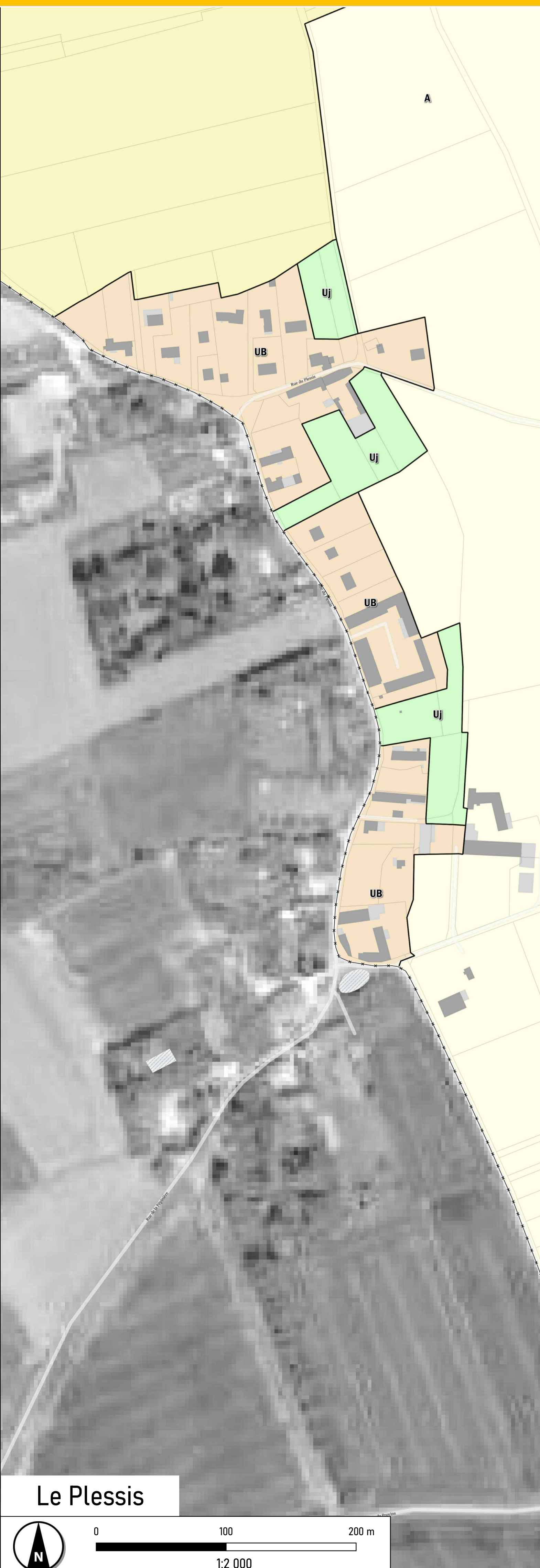
Prescription par délibération communautaire du :  
23/03/22  
Arrêt par délibération communautaire du :  
11/07/24  
Approbation par délibération communautaire du :



## 6.2 plan de zonage

Chatenay-sur-Seine  
Le Plessis

COMMUNAUTÉ DE COMMUNES  
*Bassée-Montois*



Envoies en préfecture le 15/07/2024  
Reçu en préfecture le 15/07/2024  
Publié le 15/07/2024  
ID : 077-20040251-20240711-D\_2024\_5\_1\_5-DE

**Protections patrimoniales**

- Bati protégé (L.151-19 CU)
- Mur ou clôture protégé (L.151-19 CU)
- Cheminement piéton à préserver (L.151-38 CU)

**Protections paysagères et/ou écologiques**

- Arbre protégé (L.151-23 CU)
- Mare protégée (L.151-23 CU)
- Haie ou alignement d'arbres protégé (L.151-23 CU)
- Espace boisé classé (L.113-1 CU)
- Espace écologique et/ou paysagé protégé (L.151-23 CU)
- Lisières agricoles de 50m autour des massifs boisés de plus de 100ha (inconstructibles)

**Prescriptions diverses**

- Batiment susceptible
- Linéaire commercial
- Emplacement réservé (L.151-41 CU)
- Orientation d'aménagement et de programmation (L.151-6 et 7 CU)
- Secteur de taille et capacité d'accueil limitées (L.151-13 CU)
- Secteur protégé en raison de la richesse du sol et du sous-sol (L.151-34 2° CU)

**Informations et servitudes particulières :**

- Plus hautes eaux connues (PHEC) d'Île-de-France de 2014
- Crue de la Seine 1910
- Inventaire des zones humides - IDF - 2021
- Classe A. Zones humides avérées dont les limites peuvent être à préciser.
- Périmètre de protection des monuments historiques (catégorie ACI)
- Classé
- Inscrit

Source : cadastre 2024, DGFIP

Le Plessis

