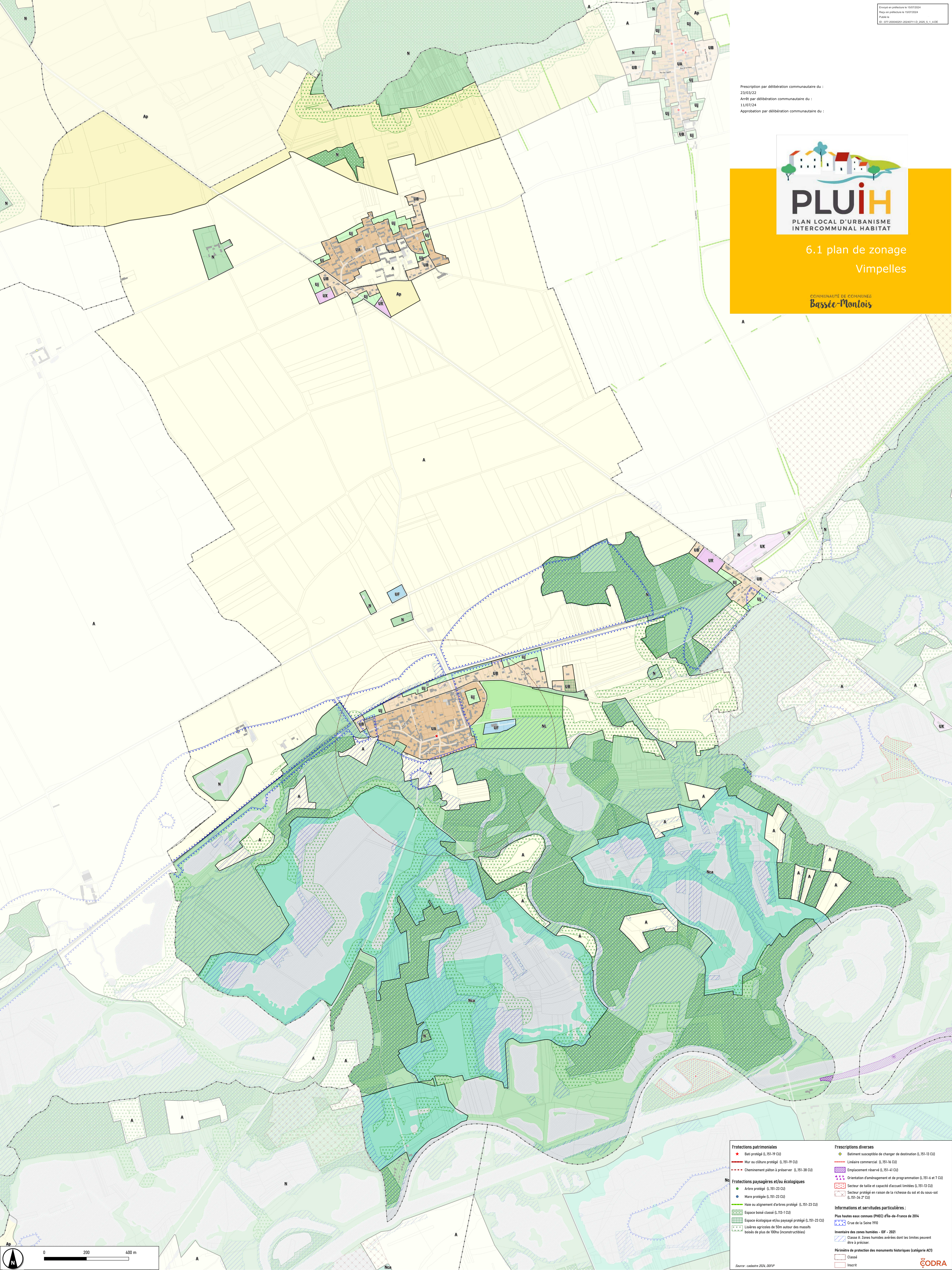


Prescription par délibération communautaire du :
23/03/22
Arrêt par délibération communautaire du :
13/07/24
Approbation par délibération communautaire du :



6.1 plan de zonage Vimpelles

COMMUNAUTÉ DE COMMUNES
Bassée-Montois



Protections patrimoniales	Prescriptions diverses
★ Bâti protégé (L.151-19 CU)	◆ Bâtiment susceptible de changer de destination (L.151-13 CU)
— Mur ou clôture protégé (L.151-19 CU)	— Linéaire commercial (L.151-14 CU)
••• Cheminement piéton à préserver (L.151-38 CU)	■ Emplacement réservé (L.151-41 CU)
	➤ Orientation d'aménagement et de programmation (L.151-4 et 7 CU)
Protections paysagères et/ou écologiques	▭ Secteur de taille et capacité d'accueil limités (L.151-13 CU)
● Arbre protégé (L.151-23 CU)	▭ Secteur protégé en raison de la richesse du sol et du sous-sol (L.151-24 2° CU)
● Mare protégée (L.151-23 CU)	
— Haie ou alignement d'arbres protégé (L.151-23 CU)	Informations et servitudes particulières :
■ Espace bâti classé (L.151-1 CU)	■ Plus hautes eaux connues (PHEC) d'Ile-de-France de 2014
■ Espace écologique et/ou paysagé protégé (L.151-23 CU)	■ Crue de la Seine 1910
■ Lisières agricoles de 50m autour des massifs boisés de plus de 100ha (Inconstructibles)	■ Inventaire des zones humides - (DF - 2021)
	■ Classe A: Zones humides avérées dont les limites peuvent être à préciser.
	Périmètre de protection des monuments historiques (catégorie ACI)
	■ Classe
	■ Inscrit

Source: cadastre 2024, DGFIP

