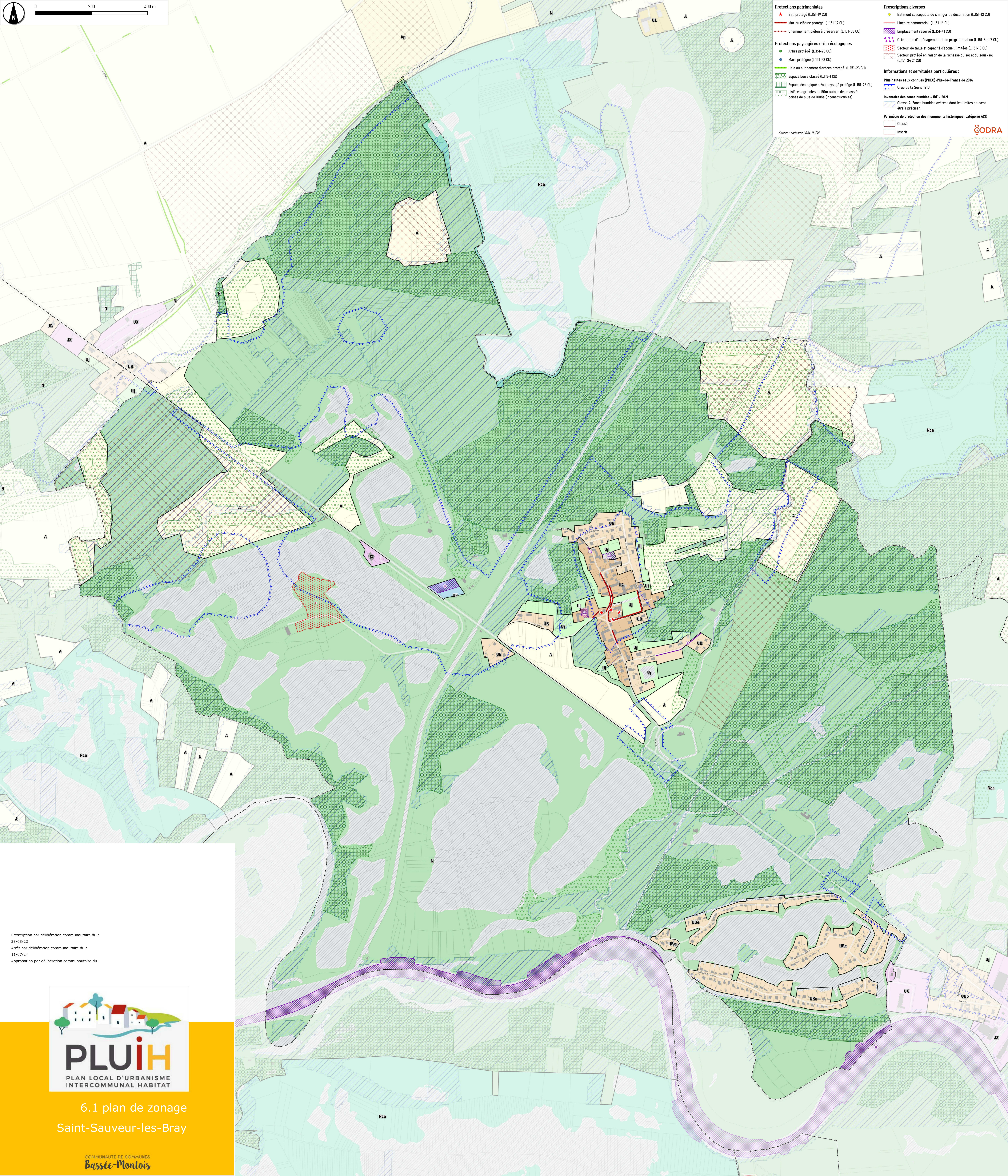


<p><b>Protections patrimoniales</b></p> <ul style="list-style-type: none"> <li>★ Bâti protégé (L.151-19 CU)</li> <li>— Mur ou clôture protégé (L.151-19 CU)</li> <li>— Cheminement piéton à préserver (L.151-38 CU)</li> </ul> <p><b>Protections paysagères et/ou écologiques</b></p> <ul style="list-style-type: none"> <li>● Arbre protégé (L.151-23 CU)</li> <li>● Mare protégée (L.151-23 CU)</li> <li>— Haie ou alignement d'arbres protégé (L.151-23 CU)</li> <li>— Espace boisé classé (L.113-1 CU)</li> <li>— Espace écologique et/ou paysagé protégé (L.151-23 CU)</li> <li>— Lisières agricoles de 50m autour des massifs boisés de plus de 100ha (inconstructibles)</li> </ul>	<p><b>Prescriptions diverses</b></p> <ul style="list-style-type: none"> <li>○ Bâtiment susceptible de changer de destination (L.151-13 CU)</li> <li>— Linière commerciale (L.151-16 CU)</li> <li>— Emplacement réservé (L.151-41 CU)</li> <li>— Orientation d'aménagement et de programmation (L.151-6 et 7 CU)</li> <li>— Secteur de taille et capacité d'accueil limitées (L.151-13 CU)</li> <li>— Secteur protégé en raison de la richesse du sol et du sous-sol (L.151-34 2° CU)</li> </ul> <p><b>Informations et servitudes particulières :</b></p> <ul style="list-style-type: none"> <li>— Plus hautes eaux connues (PHEC) d'Ile-de-France de 2014</li> <li>— Crues de la Seine 1910</li> <li>— Inventaire des zones humides - IDF - 2021</li> <li>— Classe A Zones humides avérées dont les limites peuvent être à préciser.</li> </ul> <p><b>Périimètre de protection des monuments historiques (catégorie ACI)</b></p> <ul style="list-style-type: none"> <li>— Classé</li> <li>— Inscrit</li> </ul>
---	--

Source : cadastre 2024, DGFIP



Prescription par délibération communautaire du :  
23/03/22  
Arrêté par délibération communautaire du :  
11/07/24  
Approbation par délibération communautaire du :



6.1 plan de zonage  
Saint-Sauveur-les-Bray