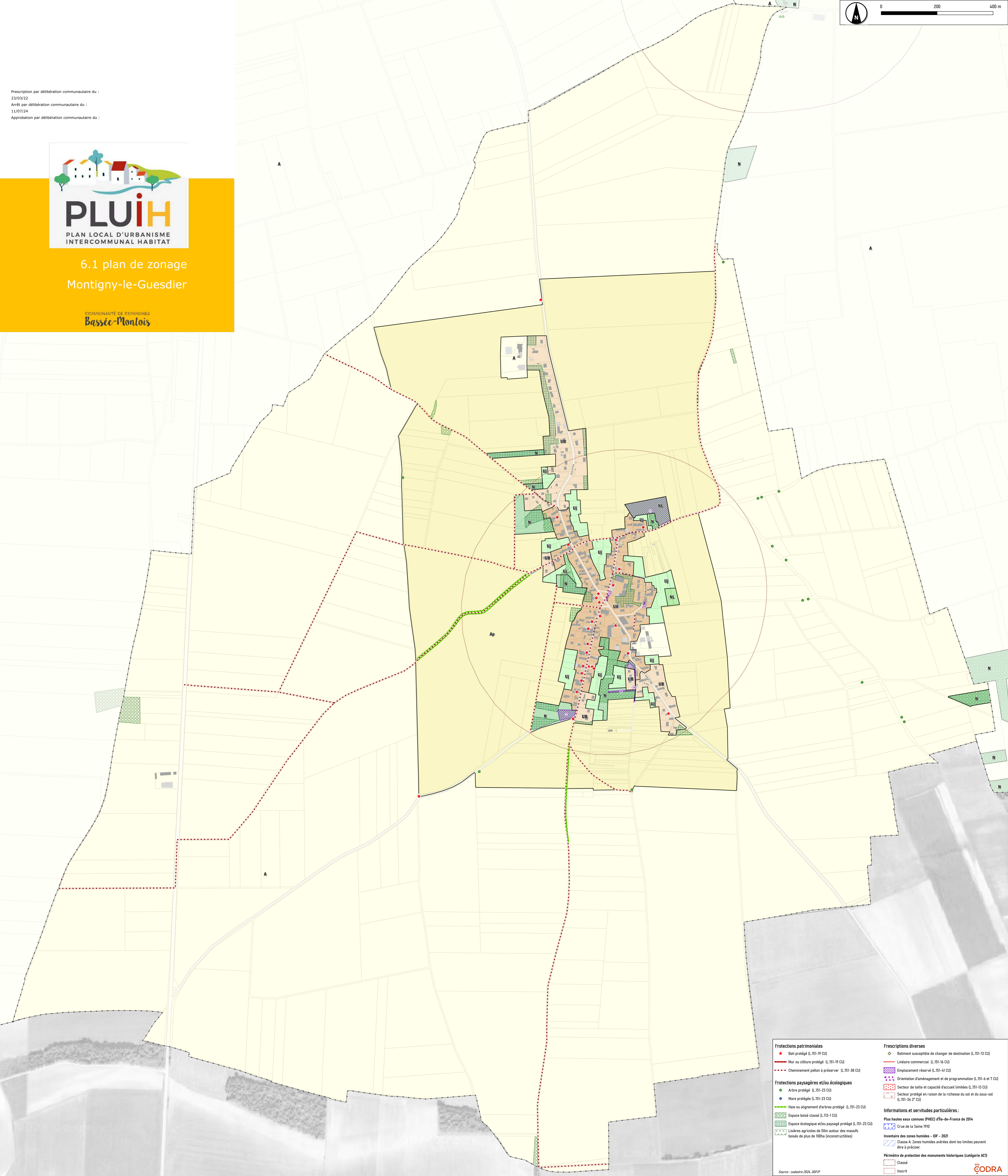


Prescription par délibération communautaire du :
23/03/22
Arrêt par délibération communautaire du :
11/07/24
Approbation par délibération communautaire du :



6.1 plan de zonage
Montigny-le-Guesdier

COMMUNAUTÉ DE COMMUNES
Bassée-Montois



<p>Protections patrimoniales</p> <ul style="list-style-type: none"> ★ Bati protégé (L.151-19 CU) — Mur ou clôture protégé (L.151-19 CU) — Cheminement piéton à préserver (L.151-38 CU) <p>Protections paysagères et/ou écologiques</p> <ul style="list-style-type: none"> ● Arbre protégé (L.151-23 CU) ● Mare protégée (L.151-23 CU) — Haie ou alignement d'arbres protégé (L.151-23 CU) — Espace boisé classé (L.113-1 CU) — Espace écologique et/ou paysagé protégé (L.151-23 CU) — Lisières agricoles de 50m autour des massifs boisés de plus de 100ha (inconstructibles) 	<p>Prescriptions diverses</p> <ul style="list-style-type: none"> ● Bâtiment susceptible de changer de destination (L.151-13 CU) — Linéaire commercial (L.151-16 CU) — Emplacement réservé (L.151-41 CU) — Orientation d'aménagement et de programmation (L.151-6 et 7 CU) — Secteur de taille et capacité d'accueil limitées (L.151-13 CU) — Secteur protégé en raison de la richesse du sol et du sous-sol (L.151-34-2° CU) <p>Informations et servitudes particulières :</p> <p>Plus hautes eaux connues (PHEC) eIle-de-France de 2014</p> <p>Inventaire des zones humides - IDF - 2021</p> <ul style="list-style-type: none"> — Classe A: Zones humides avérées dont les limites peuvent être à préciser — Crue de la Seine 1970 <p>Périmètres de protection des monuments historiques (Catégorie ACT)</p> <ul style="list-style-type: none"> — Classé — Inscrit
---	--

Source : cadastre 2024, DSDP