

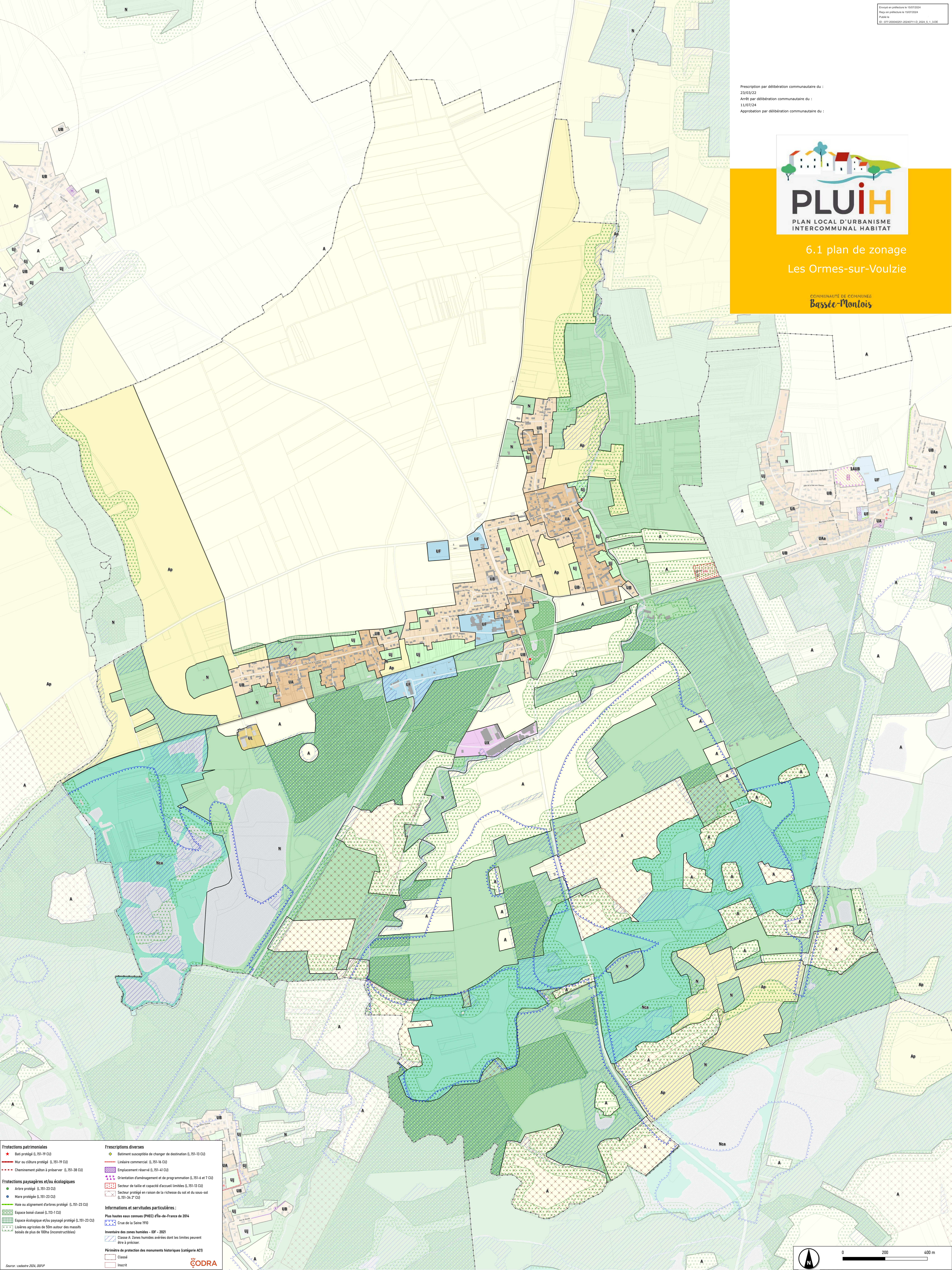
Prescription par délibération communautaire du :  
23/03/22  
Arrêt par délibération communautaire du :  
13/07/24  
Approbation par délibération communautaire du :



# 6.1 plan de zonage

## Les Ormes-sur-Voulzie

COMMUNAUTÉ DE COMMUNES  
**Bassée-Montois**



<b>Protections patrimoniales</b> <ul style="list-style-type: none"><li>Bâti protégé (L.151-19 CU)</li><li>Mur ou clôture protégé (L.151-19 CU)</li><li>Cheminement piéton à préserver (L.151-38 CU)</li></ul>	<b>Protections paysagères et/ou écologiques</b> <ul style="list-style-type: none"><li>Arbre protégé (L.151-23 CU)</li><li>Mare protégée (L.151-23 CU)</li><li>Haie ou alignement d'arbres protégé (L.151-23 CU)</li><li>Espace boisé classé (L.151-1 CU)</li><li>Espace écologique et/ou paysager protégé (L.151-23 CU)</li><li>Lisières agricoles de 50m autour des massifs boisés de plus de 100ha (inconstructibles)</li></ul>	<b>Prescriptions diverses</b> <ul style="list-style-type: none"><li>Bâtiment susceptible de changer de destination (L.151-13 CU)</li><li>Linéaire commercial (L.151-16 CU)</li><li>Emplacement réservé (L.151-41 CU)</li><li>Orientation d'aménagement et de programmation (L.151-4 et 7 CU)</li><li>Secteur de taille et capacité d'accueil limitées (L.151-13 CU)</li><li>Secteur protégé en raison de la richesse du sol et du sous-sol (L.151-34 2° CU)</li></ul>	<b>Informations et servitudes particulières :</b> <ul style="list-style-type: none"><li>Plus hautes eaux connues (PHÉC) d'Ile-de-France de 2014</li><li>Cru de la Seine 1910</li><li>Inventaire des zones humides - IDF - 2021</li><li>Classe A. Zones humides avérées dont les limites peuvent être à préciser.</li></ul>
<b>Protections diverses</b> <ul style="list-style-type: none"><li>Classe</li><li>Inscrit</li></ul>	<b>Périmètre de protection des monuments historiques (catégorie AC)</b> <ul style="list-style-type: none"><li>Classe</li><li>Inscrit</li></ul>		

