

**Protections patrimoniales**

- Bât protégé (L.151-19 CU)
- Mur ou clôture protégé (L.151-19 CU)
- Cheminement piéton à préserver (L.151-38 CU)

**Protections paysagères et/ou écologiques**

- Arbre protégé (L.151-23 CU)
- Marécage protégé (L.151-23 CU)
- Haie ou alignement d'arbres protégé (L.151-23 CU)
- Espace boisé classé (L.113-1 CU)
- Espace écologique et/ou paysagé protégé (L.151-23 CU)
- Lisières agricoles de 50m autour des massifs boisés de plus de 100ha (inconstructibles)

**Périmètres de maîtrise de l'urbanisation**

- Emprise du site
- 200 mb : effets létaux significatifs
- 100 mb : premiers effets létaux
- 50 mb : effets irréversibles
- 20 mb : effets indirects par bris de vitres
- Eloignement forfaitaire minimal

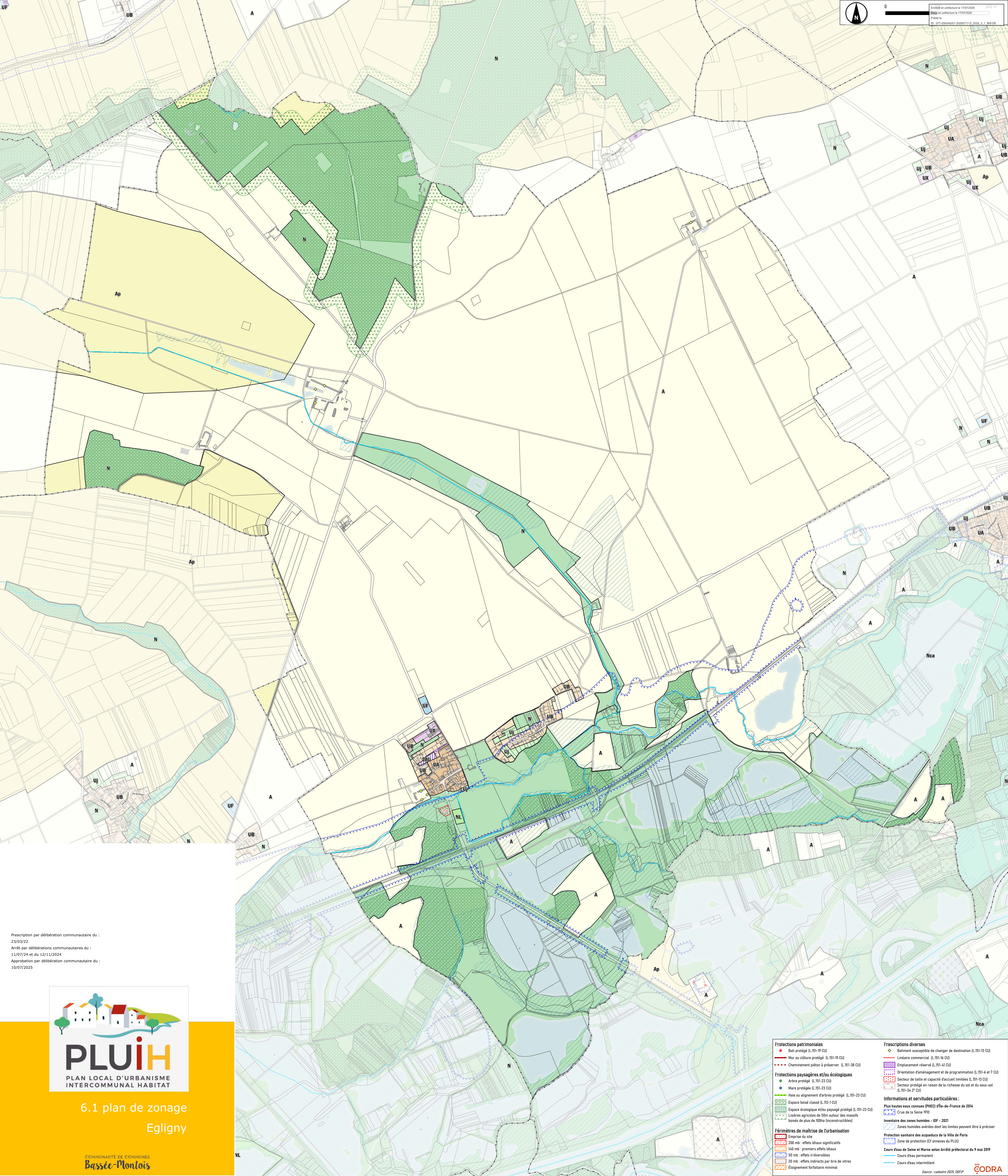
**Prescriptions diverses**

- Bâtiment susceptible de changer de destination (L.151-13 CU)
- Linéaire commercial (L.151-16 CU)
- Emplacement réservé (L.151-41 CU)
- Orientation d'aménagement et de programmation (L.151-6 et 7 CU)
- Secteur de taille et capacité d'accueil limitées (L.151-13 CU)
- Secteur protégé en raison de la richesse du sol et du sous-sol (L.151-34 2° CU)

**Informations et servitudes particulières :**

- Plus hautes eaux connues (PHEC) d'Île-de-France de 2014
- Inventaire des zones humides - IDF - 2007
- Protection sanitaire des acqueducs de la Ville de Paris
- Cours d'eau de Seine et Marne selon Arrêté préfectoral du 9 mai 2019
- Cours d'eau permanent
- Cours d'eau intermittent

**Source :** cadastre 2020, DGFIP



**Protections patrimoniales**

- Bât protégé (L.151-19 CU)
- Mur ou clôture protégé (L.151-19 CU)
- Cheminement piéton à préserver (L.151-38 CU)

**Protections paysagères et/ou écologiques**

- Arbre protégé (L.151-23 CU)
- Marre protégée (L.151-23 CU)
- Haie ou alignement d'arbres protégé (L.151-23 CU)
- Espace boisé classé (L.113-1 CU)
- Espace écologique et/ou paysagé protégé (L.151-23 CU)
- Lisières agricoles de 50m autour des massifs boisés de plus de 100ha (Inconstructibles)

**Périmètres de maîtrise de l'urbanisation**

- Emprise du site
- 200 mb : effets létaux significatifs
- 100 mb : premiers effets létaux
- 50 mb : effets irréversibles
- 20 mb : effets indirects par bris de vitres
- Eloignement forfaitaire minimal

**Prescriptions diverses**

- Batiment susceptible de changer de destination (L.151-13 CU)
- Linéaire commercial (L.151-16 CU)
- Emplacement réservé (L.151-41 CU)
- Orientations d'aménagement et de programmation (L.151-6 et 7 CU)
- Secteur de taille et capacité d'accueil limitées (L.151-13 CU)
- Secteur protégé en raison de la richesse du sol et du sous-sol (L.151-34 2° CU)

**Informations et servitudes particulières :**

- Plus hautes eaux connues (PHEC) d'Ile-de-France de 2014
- Inventaire des zones humides - IDF - 2007
- Zones humides avérées dont les limites peuvent être à préciser
- Protection sanitaire des aqueducs de la Ville de Paris
- Zone de protection (ZI annexes du PLU)
- Cours d'eau de Seine et Marne selon Arrêté préfectoral du 9 mai 2019
- Cours d'eau permanent
- Cours d'eau intermittent

Source : cadastre 2020, DGFIP

**6.1 plan de zonage**

Egligny

COMMUNAUTÉ DE COMMUNES  
Bassée-Montois

**PLUiH**  
PLAN LOCAL D'URBANISME  
INTERCOMMUNAL HABITAT

Prescription par délibération communautaire du :  
23/03/22  
Arrêt par délibérations communautaires du :  
11/07/24 et du 12/11/2024  
Approbation par délibération communautaire du :  
10/07/2025

**Protections patrimoniales**

- Bât protégé (L.151-19 CU)
- Mur ou clôture protégé (L.151-19 CU)
- Cheminement piéton à préserver (L.151-38 CU)

**Protections paysagères et/ou écologiques**

- Arbre protégé (L.151-23 CU)
- Marécage protégé (L.151-23 CU)
- Haie ou alignement d'arbres protégé (L.151-23 CU)
- Espace boisé classé (L.113-1 CU)
- Espace écologique et/ou paysagé protégé (L.151-23 CU)
- Lisières agricoles de 50m autour des massifs boisés de plus de 100ha (Inconstructibles)

**Périmètres de maîtrise de l'urbanisation**

- Emprise du site
- 200 mb : effets létaux significatifs
- 100 mb : premiers effets létaux
- 50 mb : effets irréversibles
- 20 mb : effets indirects par bris de vitres
- Eloignement forfaitaire minimal

**Prescriptions diverses**

- Batiment susceptible de changer de destination (L.151-13 CU)
- Linéaire commercial (L.151-16 CU)
- Emplacement réservé (L.151-41 CU)
- Orientations d'aménagement et de programmation (L.151-6 et 7 CU)
- Secteur de taille et capacité d'accueil limitées (L.151-13 CU)
- Secteur protégé en raison de la richesse du sol et du sous-sol (L.151-34 2° CU)

**Informations et servitudes particulières :**

- Plus hautes eaux connues (PHYC) d'Ile-de-France de 2014
- Cours de la Seine 1970
- Inventaire des zones humides - IDF - 2021
- Zones humides avérées dont les limites peuvent être à préciser
- Protection sanitaire des aqueducs de la Ville de Paris
- Zone de protection (ZI annexes du PLU)
- Cours d'eau de Seine et Marne selon Arrêté préfectoral du 9 mai 2019
- Cours d'eau permanent
- Cours d'eau intermittent

Source : cadastre 2025, DGFP

**CODRA**

- 6.1 plan de zonage**  
Egligny

**PLUiH**  
PLAN LOCAL D'URBANISME  
INTERCOMMUNAL HABITAT

COMMUNAUTÉ DE COMMUNES  
**Bassée-Montois**

**Protections patrimoniales**  
★ Bât protégé (L.151-19 CU)  
— Mur ou clôture protégé (L.151-19 CU)  
--- Cheminement piéton à préserver (L.151-38 CU)

**Protections paysagères et/ou écologiques**  
● Arbre protégé (L.151-23 CU)  
● Mare protégée (L.151-23 CU)  
— Haie ou alignement d'arbres protégé (L.151-23 CU)  
■ Espace boisé classé (L.113-1 CU)  
■ Espace écologique et/ou paysagé protégé (L.151-23 CU)  
■ Lisières agricoles de 50m autour des massifs boisés de plus de 100ha (Inconstructibles)

**Périmètres de maîtrise de l'urbanisation**  
■ Emprise du site  
■ 200 mb : effets létaux significatifs  
■ 100 mb : premiers effets létaux  
■ 50 mb : effets irréversibles  
■ 20 mb : effets indirects par bris de vitres  
■ Éloignement forfaitaire minimal

**Prescriptions diverses**  
◆ Bâtiment susceptible de changer de destination (L.151-13 CU)  
— Linéaire commercial (L.151-16 CU)  
■ Emplacement réservé (L.151-41 CU)  
--- Orientation d'aménagement et de programmation (L.151-6 et 7 CU)  
■ Secteur de taille et capacité d'accueil limitées (L.151-13 CU)  
■ Secteur protégé en raison de la richesse du sol et du sous-sol (L.151-34 2° CU)

**Informations et servitudes particulières :**  
Plus hautes eaux connues (PHEC) d'Ile-de-France de 2014  
Cours de la Seine 1970  
Inventaire des zones humides - IDF - 2007  
Zones humides avérées dont les limites peuvent être à préciser  
Protection sanitaire des acqueducs de la Ville de Paris  
Zone de protection (ZI annexes du PLU)  
Cours d'eau de Seine et Marne selon Arrêté préfectoral du 9 mai 2019  
Cours d'eau permanent  
Cours d'eau intermittent

Source : cadastre 2020, DGFP