

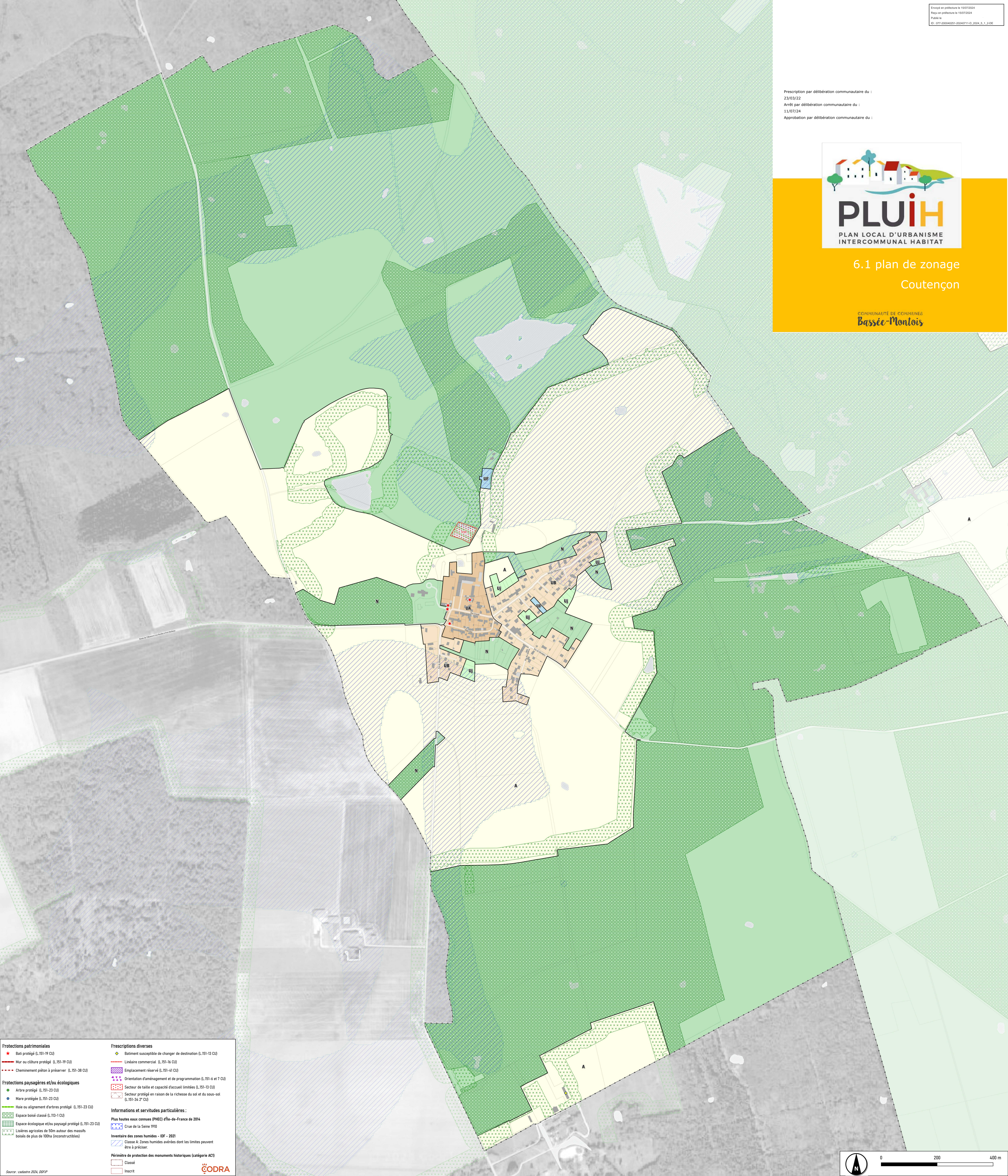
Prescription par délibération communautaire du :  
23/03/22  
Arrêt par délibération communautaire du :  
11/07/24  
Approbation par délibération communautaire du :



**PLUiH**  
PLAN LOCAL D'URBANISME  
INTERCOMMUNAL HABITAT

## 6.1 plan de zonage Coutençon

COMMUNAUTÉ DE COMMUNES  
**Bassée-Montois**



|   |  |   |  |
|---|--|---|--|
| <b>Protections patrimoniales</b> <ul style="list-style-type: none"><li>★ Bati protégé (L.151-19 CU)</li><li>— Mur ou clôture protégé (L.151-19 CU)</li><li>— Cheminement piéton à préserver (L.151-38 CU)</li></ul> | <b>Protections paysagères et/ou écologiques</b> <ul style="list-style-type: none"><li>● Arbre protégé (L.151-23 CU)</li><li>● Mare protégée (L.151-23 CU)</li><li>— Haie ou alignement d'arbres protégé (L.151-23 CU)</li><li>— Espace boisé classé (L.113-1 CU)</li><li>— Espace écologique et/ou paysagé protégé (L.151-23 CU)</li><li>— Lisières agricoles de 50m autour des massifs boisés de plus de 100ha (inconstructibles)</li></ul> | <b>Prescriptions diverses</b> <ul style="list-style-type: none"><li>◆ Bâtiment susceptible de changer de destination (L.151-13 CU)</li><li>— Linéaire commercial (L.151-16 CU)</li><li>— Emplacement réservé (L.151-41 CU)</li><li>— Orientation d'aménagement et de programmation (L.151-6 et 7 CU)</li><li>— Secteur de taille et capacité d'accueil limitées (L.151-13 CU)</li><li>— Secteur protégé en raison de la richesse du sol et du sous-sol (L.151-34 2° CU)</li></ul> | <b>Informations et servitudes particulières :</b> <ul style="list-style-type: none"><li>— Plus hautes eaux connues (PHÉC) d'Ile-de-France de 2014</li><li>— Crue de la Seine 1910</li><li>— Inventaire des zones humides - IDF - 2021</li><li>— Classe A: Zones humides avérées dont les limites peuvent être à préciser</li></ul> |
| <b>Périmètre de protection des monuments historiques (catégorie ACT)</b> <ul style="list-style-type: none"><li>— Classé</li><li>— Inscrit</li></ul>   |  |   |  |

Source : cadastre 2024, DGFIP