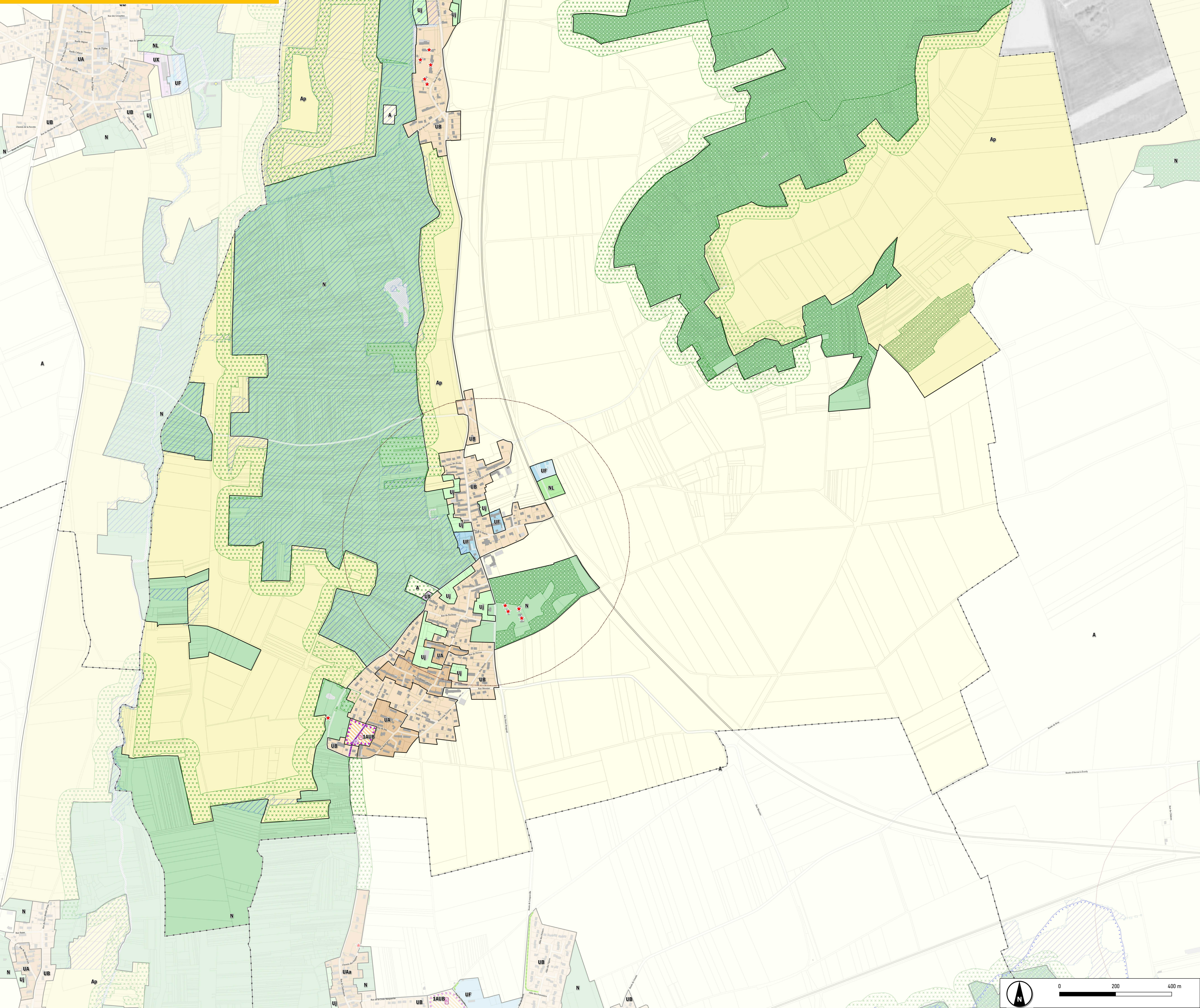


Prescription par délibération communautaire du :  
23/03/23  
Arrêt par délibération communautaire du :  
11/07/24  
Approbation par délibération communautaire du :



## 6.1 plan de zonage Chalmaison

COMMUNAUTÉ DE COMMUNES  
**Bassée-Montois**



<b>Protections patrimoniales</b>	<b>Prescriptions diverses</b>
★ Bâti protégé (L.151-19 CU)	● Bâtiment susceptible
— Mur ou clôture protégé (L.151-19 CU)	— Linéaire commercial
— Cheminement piéton à préserver (L.151-38 CU)	— Emplacement réservé (L.151-41 CU)
<b>Protections paysagères et/ou écologiques</b>	— Orientation d'aménagement et de programmation (L.151-6 et 7 CU)
● Arbre protégé (L.151-23 CU)	— Secteur de taille et capacité d'accueil limitées (L.151-13 CU)
● Mare protégée (L.151-23 CU)	— Secteur protégé en raison de la richesse du sol et du sous-sol (L.151-34 2° CU)
— Haie ou alignement d'arbres protégé (L.151-23 CU)	<b>Informations et servitudes particulières :</b>
— Espace boisé classé (L.113-1 CU)	<b>Plus hautes eaux connues (PHEC) d'Ile-de-France de 2014</b>
— Espace écologique et/ou paysagé protégé (L.151-23 CU)	— Crue de la Seine 1910
— Lisières agricoles de 50m autour des massifs boisés de plus de 100ha (inconstructibles)	— Inventaire des zones humides - IDF - 2021
	— Classe A: Zones humides avérées dont les limites peuvent être à préciser.
	<b>Périimètre de protection des monuments historiques (catégorie ACI)</b>
	— Classé
	— Inscrit

Source : cadastre 2024, DGFIP

Échelle et adresse : 15072024  
Échelle et adresse : 15072024  
ID : 15072024

Logo **CODRA**

