

Prescriptions diverses

- Bâtiment susceptible de changer de destination (L.151-13 CU)
- Linéaire commercial (L.151-16 CU)
- Orientation d'aménagement et de programmation (O.A.P.) (L.151-6 et 7 CU)
- Secteur protégé en raison de la richesse du sol et du sous-sol (L.151-24 2° CU)
- Plus hautes eaux connues (PHEC) d'Ile-de-France de 2014
- Cru de la Seine 1910
- Inventaire des zones humides - IDF - 2021
- Classe A. Zones humides avérées dont les limites peuvent être à préciser.
- Périmètre de protection des monuments historiques (catégorie AC)
- Classé
- Inscrit

Informations et servitudes particulières :

- Plus hautes eaux connues (PHEC) d'Ile-de-France de 2014
- Cru de la Seine 1910
- Inventaire des zones humides - IDF - 2021
- Classe A. Zones humides avérées dont les limites peuvent être à préciser.
- Périmètre de protection des monuments historiques (catégorie AC)
- Classé
- Inscrit

Prescriptions diverses

- Bâtiment susceptible de changer de destination (L.151-13 CU)
- Linéaire commercial (L.151-16 CU)
- Orientation d'aménagement et de programmation (O.A.P.) (L.151-6 et 7 CU)
- Secteur protégé en raison de la richesse du sol et du sous-sol (L.151-24 2° CU)
- Plus hautes eaux connues (PHEC) d'Ile-de-France de 2014
- Cru de la Seine 1910
- Inventaire des zones humides - IDF - 2021
- Classe A. Zones humides avérées dont les limites peuvent être à préciser.
- Périmètre de protection des monuments historiques (catégorie AC)
- Classé
- Inscrit

Prescriptions diverses

- Bâtiment susceptible de changer de destination (L.151-13 CU)
- Linéaire commercial (L.151-16 CU)
- Orientation d'aménagement et de programmation (O.A.P.) (L.151-6 et 7 CU)
- Secteur protégé en raison de la richesse du sol et du sous-sol (L.151-24 2° CU)
- Plus hautes eaux connues (PHEC) d'Ile-de-France de 2014
- Cru de la Seine 1910
- Inventaire des zones humides - IDF - 2021
- Classe A. Zones humides avérées dont les limites peuvent être à préciser.
- Périmètre de protection des monuments historiques (catégorie AC)
- Classé
- Inscrit

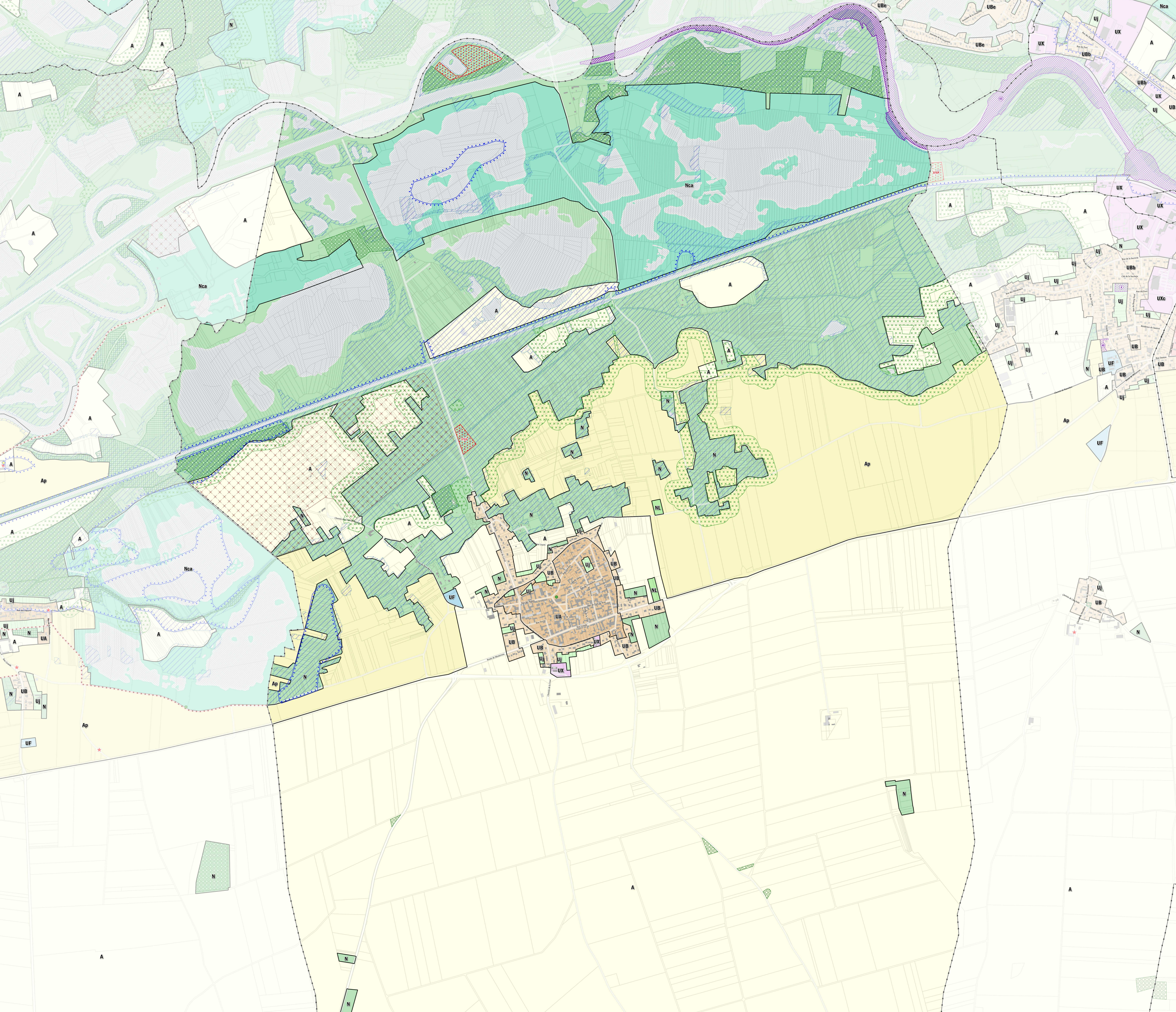
Prescriptions diverses

- Bâtiment susceptible de changer de destination (L.151-13 CU)
- Linéaire commercial (L.151-16 CU)
- Orientation d'aménagement et de programmation (O.A.P.) (L.151-6 et 7 CU)
- Secteur protégé en raison de la richesse du sol et du sous-sol (L.151-24 2° CU)
- Plus hautes eaux connues (PHEC) d'Ile-de-France de 2014
- Cru de la Seine 1910
- Inventaire des zones humides - IDF - 2021
- Classe A. Zones humides avérées dont les limites peuvent être à préciser.
- Périmètre de protection des monuments historiques (catégorie AC)
- Classé
- Inscrit

Source : cadastre 2024, DGFSP

ODRA

Envoyé en préfecture le 15/07/2024
 Reçu en préfecture le 15/07/2024
 Publié le
 ID : 1077-202402021-20240711-0_2024_3_1_2-06



Prescription par délibération communautaire du :
 23/03/22
 Arrêté par délibération communautaire du :
 11/07/24
 Approbation par délibération communautaire du :



6.1 plan de zonage
 Bazoches-lès-Bray

COMMUNAUTÉ DE COMMUNES
 Basse-Montois

