

## Preully, ancienne abbaye cistercienne

**MONTIGNY-LENCOUP**

**23 km**

**1** La collection de Montigny-Lencoup : La mairie propose à l'étage une collection d'objets recueillis sur son territoire. Pierres polies, objets métalliques du 2<sup>e</sup> âge du Fer ou de la conquête romaine, statues du XVII<sup>e</sup> siècle, casques de la Première guerre mondiale... autant de curiosités qui évoquent le voyage de la commune à travers l'histoire.

**2** L'église de Dontilly : Cette église, classée monument historique, n'est aujourd'hui plus vouée au culte. Celui-ci est pratiqué dans l'église Notre-Dame à Donnemarie.

Autrefois communes et paroisses distinctes, Donnemarie et Dontilly ont fusionné en une seule entité en 1967.



**3** L'abbaye de Preully : En 1118 Thibaut, comte de Champagne, concède la terre de Preully aux Cisterciens. L'abbé Arthaud avec douze moines fondent Notre-Dame de Preully, 5<sup>e</sup> fille de Cîteaux.

Frappée par les guerres, le site subit quelques destructions puis, après la Révolution, l'église est transformée en atelier pour la fabrication du salpêtre et les bâtiments sont vendus par lots. En 1866, le domaine est réunifié et devient une exploitation agricole, aujourd'hui propriété privée.



## RECOMMANDATIONS

Les parcours de randonnées sont communiqués seulement à titre indicatif. La Communauté de communes et les Syndicats d'initiatives déclinent toute responsabilité en cas d'incident ou d'accident survenant au cours de vos balades.

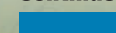
- Restez sur les chemins et sentiers balisés,
- Respectez l'environnement, ne jetez pas vos détritrus,
- Ne faites pas de feux,
- Observez la faune et la flore sans la toucher,
- Tenez vos chiens en laisse.



**FLASHEZ-MOI**  
pour avoir accès  
aux 19 boucles de  
randonnées en  
Bassée-Montois sur  
votre smartphone !

### BALISAGE

Continuez



Tournez



Mauvaise  
direction



**CODERANDO 77**  
01 60 39 60 69



**Syndicat d'initiative de la Bassée**  
01 64 01 14 17

**Syndicat d'initiative du Montois**  
01 60 67 32 32

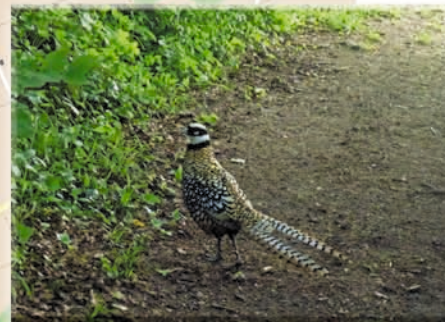
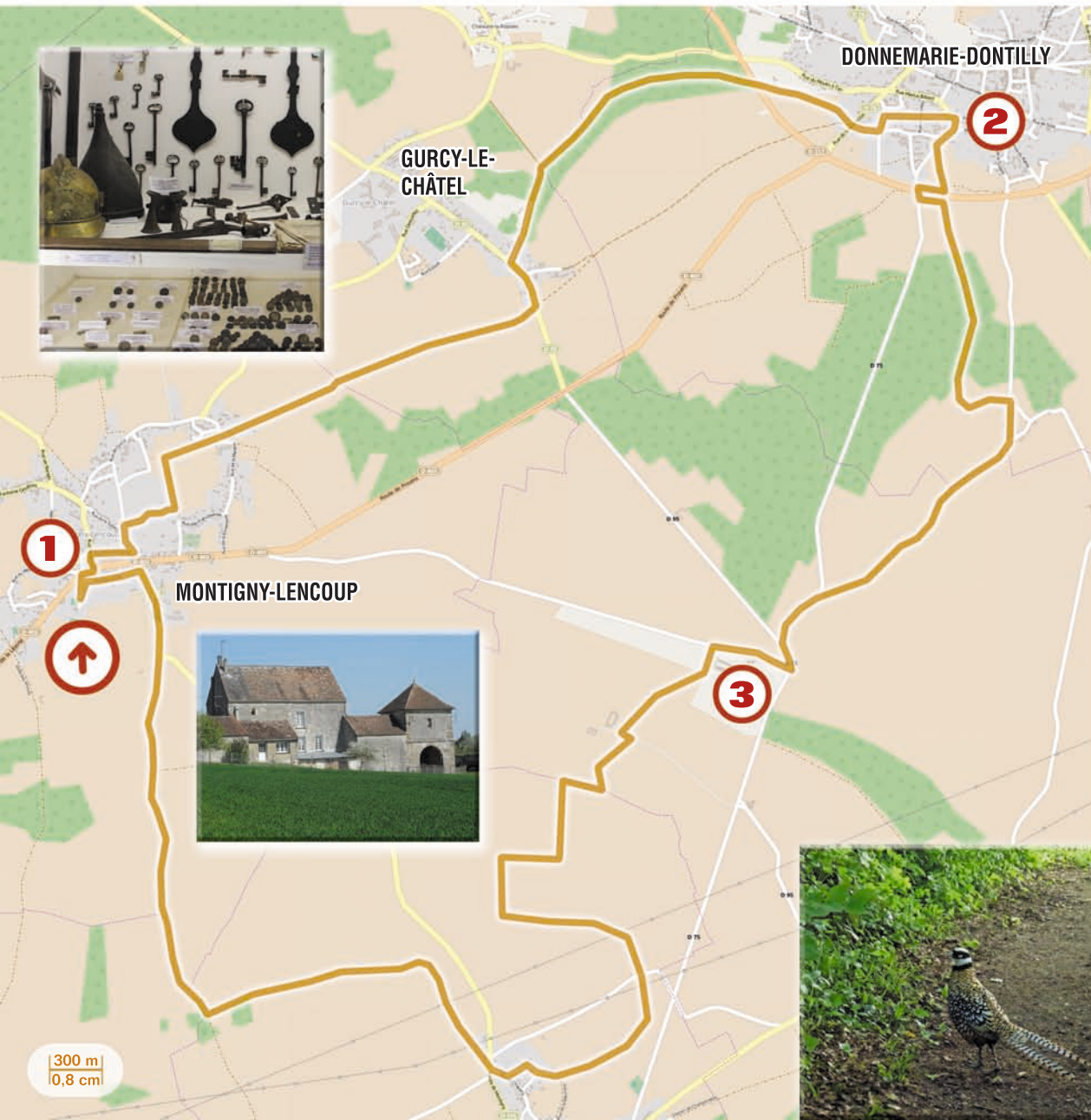


Communauté de communes Bassée-Montois  
12 rue Joseph Bara 77480 BRAY-SUR-SEINE  
[cc-basseemontois.fr](http://cc-basseemontois.fr)





## DÉPART ALLÉE DU CÈDRE À MONTIGNY-LENCOUP



Remonter l'allée du Cèdre jusqu'à la route et la prendre à droite. A l'église, prendre à gauche rue Montmart puis emprunter la 2<sup>e</sup> rue à droite. Au bout, tourner à gauche et au carrefour suivant prendre la sente à droite. Aux maisons, remonter un bon chemin à gauche, le poursuivre tout droit jusqu'à l'aqueduc où on rejoint le GR. Le suivre à droite. Arriver à la D95, prendre à gauche vers Gurcy-le-Châtel. Au niveau d'un transformateur, prendre à droite la route de Chalautre-la-Reposte. La quitter, 500 m plus loin, dans le virage, pour un chemin en lisière. Continuer après la station de pompage et pénétrer dans le bois. Traverser prudemment la route et arriver à Donnemarie. Poursuivre dans la rue des Augères en face puis à gauche la rue des Sablières. Emprunter à droite une sente entre les jardins puis la rue des écoles jusqu'à la butte St Pierre. Monter derrière l'église la rue du Pavillon puis, plus haut, le chemin du Pavillon, à gauche. Aller tout droit jusqu'à l'aqueduc et le redescendre à droite.

Traverser la déviation et prendre aussitôt à gauche un chemin qui longe la déviation puis se dirige vers le bois. Aux bâtiments de la Mare Vincent obliquer à droite dans le chemin du fond de la forêt. Tourner à gauche en lisière d'un boqueteau jusqu'à une route. Prendre à droite un chemin qui se dirige vers une grange puis suivre la rue à droite. Après les dernières maisons, poursuivre tout droit. Emprunter à gauche la D75 puis la D95. Au carrefour suivant, aller sur la petite route à droite qui passe devant l'entrée de l'abbaye de Preuilly. Aux thuyas, tourner à gauche, longer le mur et monter tout droit vers la ferme de Gratteloup. Virer à gauche sur la route puis tout de suite à droite derrière la grange. Monter vers le bois, suivre la lisière et prendre à gauche le chemin de champs jusqu'au réservoir. Descendre sur le chemin de droite, prendre à gauche puis à droite et encore à gauche. Au ru, prendre à gauche le chemin en lisière. Couper une route et poursuivre. Traverser la peupleraie à droite, le chemin s'infléchit rue des Marais. Tourner à droite rue des Fontaines puis à nouveau à droite rue de Chaupry. Traverser la route et s'élever en face par un chemin creux jusqu'à la crête. Au bout, longer le bois à droite, descendre jusqu'au ru et remonter tout droit jusqu'à la D101. L'emprunter en face pour arriver sur Montigny-Lencoup. Tourner à gauche puis regagner le parking.

**ALERTE INFO :** au fil de votre randonnée, vous rencontrerez des QR codes à flasher avec votre smartphone. Ils vous apporteront **des renseignements sur les sites.**



**RANDONNÉES**  
en Bassée-Montois

**BOUCLE**

**8**